

DJI SNAIL

6048-3D Propeller

5048 Tri-Blade Propeller

User Guide

使用说明

使用説明

ユーザーガイド

사용자 가이드

Bedienungsanleitung

Guía del usuario

Guide de l'utilisateur

V1.0 2016.12



Contents

EN	User Guide	2
CHS	使用说明	6
CHT	使用說明	10
JP	ユーザーガイド	14
KR	사용자 가이드	18
DE	Bedienungsanleitung	22
ES	Guía del usuario	26
FR	Guide de l'utilisateur	30

Disclaimer and Warning

Thank you for purchasing the DJI™ Snail series product (hereinafter referred to as "product"). The information in this document affects your safety and your legal rights and responsibilities. Read this disclaimer carefully before using this product. By using this product, you hereby agree to this disclaimer and signify that you have read it fully. Please install and use this product in strict accordance with the User Guide. SZ DJI TECHNOLOGY CO., LTD. and its affiliated companies assume no liability for damage(s) or injuries incurred directly or indirectly from using, installing or modifying this product improperly, including but not limited to using non-designated accessories.

DJI is a trademark of SZ DJI TECHNOLOGY CO., LTD. (abbreviated as "DJI") and its affiliated companies. Names of products, brands, etc., appearing in this document are trademarks or registered trademarks of their respective owner companies. This product and document are copyrighted by DJI with all rights reserved. No part of this product or document shall be reproduced in any form without the prior written consent or authorization of DJI.

This disclaimer is produced in various languages. In the event of divergence among different versions, the Chinese version shall prevail when the product in question is purchased in China, and the English version shall prevail when the product in question is purchased in any other region.

Introduction

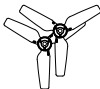
Snail 6048-3D Propellers and 5048 Tri-Blade Propellers are compatible with the Snail Racing Propulsion System. When mounting onto the Snail 2305 Racing Motors, extra Snail Propeller Adapter is necessary for securing.

Parts

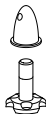
Get Snail 6048-3D Propellers pair (CW, CCW), 5048 Tri-Blade Propellers pair (CW, CCW) and Snail Propeller Adapter on Official DJI store separately.



6048-3D Propellers



5048 Tri-Blade Propellers

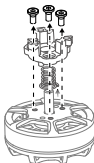


Snail Propeller Adapter

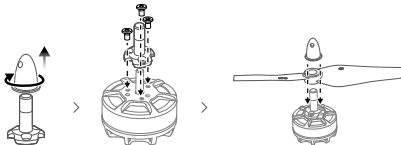
Assembling the Propellers

Tools Required: M2 hex key and Snail Propeller Adapter

1. Remove the screws securing the Quick-Release Propeller Adapter on the 2305 Racing Motors, and then remove the Quick-Release Propeller Adapter and the spring if there is any.



2. Remove the cap on the Snail Propeller Adapter.
3. Align the holes of the black Propeller Adapter with the holes on the CW motors. Insert the M2×4 screws and tighten to secure. Align the holes of the red Propeller Adapter with the holes on the CCW motors. Insert the M2×4 screws and tighten to secure.
4. Install the unmarked propellers onto the red Propeller Adapter, and install the propellers marked with CW onto the black Propeller Adapter.
5. Secure the propellers by rotating the red cap onto the axes of the red Propeller Adapter and black cap onto the axes of the black Propeller Adapter.



- Using 6048-3D Propellers installation as an example.
- Before mounting the 6048-3D propellers, select 3D Mode in DJI Assistant 2 and update the corresponding firmware.
- Stand clear of the motors and DO NOT touch the propellers when they are spinning.
- DO NOT mix propeller types.



- Use appropriate propellers for your needs, as they are easy to wear out.
- Look after screws during installation and removal.
- Refer to the DJI Snail Racing Propulsion System User Manual for more information.

Specification

Propellers	Diameter x Thread Pitch	Weight (single propeller)
6048-3D propellers	6x4.8inch (15.24x12.19cm)	4.10g
5048 propellers	5x4.8inch (12.70x12.19cm)	5.68g

This content is subject to change.

Download the latest version from

<http://www.dji.com/snail>

DJI is a trademark of DJI.

Copyright © 2016 DJI All Rights Reserved.

免责声明

感谢您购买 DJI™ Snail 竞速多旋翼动力系统系列配件。在使用 Snail 竞速多旋翼动力系统系列配件之前，请仔细阅读本声明，一旦使用，即被视为对本声明全部内容的认可和接受。请严格遵守说明安装和使用该产品。因用户不当使用、安装、改装（包括使用非指定的 DJI 零配件，如：电机、电调、螺旋桨等）造成的任何损失，深圳市大疆™创新科技有限公司及其关联公司将不承担任何责任。

DJI 是深圳市大疆创新科技有限公司及其关联公司的商标。本文出现的产品名称、品牌等，均为其所属公司的商标或注册商标。本产品及说明为深圳市大疆创新科技有限公司版权所有。未经许可，不得以任何形式复制翻印。

关于不同语言版本的免责声明可能存在的语义差异，中国以中文版为准，其他地区以英文版为准。

简介

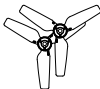
Snail 6048-3D 桨及 5048 三叶桨用于搭配 Snail 竞速多旋翼动力系统使用。如需安装于 Snail 2305 竞速电机上，需搭配 Snail 普通桨转接件进行固定。

相关物品

Snail 6048-3D 桨 (含 CW 及 CCW 桨)、5048 三叶桨 (含 CW 及 CCW 桨) 及普通桨转接件均为独立包装, 用户需分别购买。



6048-3D 桨



5048 三叶桨



Snail 普通桨转接件

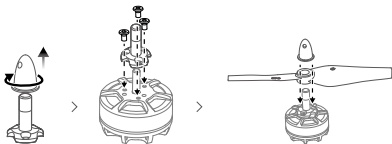
安装螺旋桨

安装时自备适用于桨座固定螺丝 ($M2 \times 4$) 的内六角扳手。

1. 若用户手中的 2305 竞速电机上已安装快拆桨座, 则需先行拆下原桨座底座: 拧开 2305 电机上用于固定桨座的螺丝, 并取下原桨座及弹簧。



2. 取下螺旋桨转接件上的旋帽。
3. 将红色普通桨转接件与 CCW 电机上的安装孔对齐，黑色普通桨转接件与 CW 电机上的安装孔对齐，拧紧螺丝进行固定。
4. 安装未带有 CW 标志的螺旋桨到装有红色螺旋桨转接件的电机上，带 CW 标志的螺旋桨到黑色螺旋桨转接件的电机上。
5. 将原旋帽安装回普通桨转接件的轴上，并顺时针方向旋转红色旋帽，逆时针方向旋转黑色旋帽，直至完全固定。



- 安装说明以 6048-3D 桨为例。
- 6048-3D 桨需在 DJI Assistant 2 调参软件中选择“3D 模式”并进行固件升级。
- 由于桨叶较薄，请小心操作以防意外划伤。
- 不可混用不同型号的螺旋桨。
- 螺旋桨为易损耗品，如有需要，请另行购买。
- 拆装过程中请注意妥善保管螺丝配件。
- 详细内容请参阅《DJI Snail 竞速多旋翼动力系统用户手册》。

产品规格

螺旋桨	直径 / 螺距	重量 (单桨)
6048-3D 桨	6 × 4.8 inch (15.24 × 12.19 cm)	4.10 g
5048 三叶桨	5 × 4.8 inch (12.70 × 12.19 cm)	5.68 g

内容如有更新，恕不另行通知。

您可以在 DJI 官方网站查询最新版本
<http://www.dji.com/snail>

DJI 是大疆创新的商标。

Copyright © 2016 大疆创新 版权所有

免責聲明

感謝您購買 DJI™ Snail 競速多旋翼動力系統系列配件。在使用 Snail 競速多旋翼動力系統系列配件之前，請仔細閱讀本聲明；當您開始使用，即表示您認同並接受本聲明的全部內容。請嚴格遵守本說明規定之產品安裝和使用方式。因使用者不當使用、安裝、改裝（包括使用非指定的 DJI 零配件，如：馬達、電調、螺旋槳等）造成的任何損失，深圳市大疆™ 創新科技有限公司及其附屬公司概不負責。

DJI 是深圳市大疆創新科技有限公司及其附屬公司的商標。本文出現的產品名稱、品牌等，均為其所屬公司的商標或註冊商標。本產品及說明為深圳市大疆創新科技有限公司版權所有。未經許可，不得以任何形式複製翻印。

如不同語言版本的免責聲明有所差異，中國以中文版為準，其他地區悉依英語版為準。

簡介

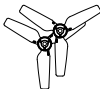
Snail 6048-3D 槳及 5048 三葉槳用於搭配 Snail 競速多旋翼動力系統使用。如需安裝於 Snail 2305 競速馬達上，需搭配 Snail 普通槳轉接配件以進行固定。

相關物品

Snail 6048-3D 槳 (含 CW 及 CCW 槳)、5048 三葉槳 (含 CW 及 CCW 槳) 及普通槳轉接配件均為獨立包裝，使用者需分別購買。



6048-3D 槳



5048 三葉槳



Snail 普通槳轉接配件

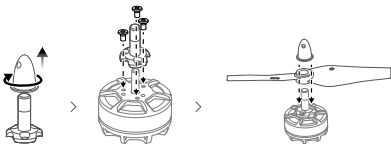
安裝螺旋槳

安裝時請自備適用於槳座固定螺絲 (M2 × 4) 的內六角扳手。

1. 若使用者手中的 2305 競速馬達已安裝快拆槳槳座，則需先行拆下原槳座底座：鬆開 2305 馬達上用於固定槳座的螺絲，並取下原槳座及彈簧。



2. 取下螺旋槳轉接配件上的旋帽。
3. 將紅色普通槳轉接配件與 CCW 馬達上的安裝孔對齊，將黑色普通槳轉接配件與 CW 馬達上的安裝孔對齊，轉緊螺絲加以固定。
4. 將未帶 CW 標誌的螺旋槳安裝到裝有紅色螺旋槳轉接配件的馬達上，並將帶有 CW 標誌的螺旋槳安裝到黑色螺旋槳轉接配件的馬達上。
5. 將原旋帽安裝回普通槳轉接配件的軸上，並順時針方向旋轉紅色旋帽，逆時針方向旋轉黑色旋帽，直到完全固定為止。



- 安裝說明以 6048-3D 槳為例。
- 6048-3D 槳需在 DJI Assistant 2 調參軟體選擇「3D 模式」並進行韌體升級。
- 由於槳葉較薄，請小心操作，以防意外劃傷。
- 不可混用不同型號的螺旋槳。
- 螺旋槳為易損耗品，如有需要，請另行購買。
- 拆裝過程中，請注意妥善保管螺絲配件。
- 詳細內容請參閱《DJI Snail 競速多旋翼動力系統使用者手冊》。

產品規格

螺旋槳	直徑 / 螺距	重量 (單槳)
6048-3D 槳	6 × 4.8 inch (15.24 × 12.19 cm)	4.10 g
5048 三葉槳	5 × 4.8 inch (12.70 × 12.19 cm)	5.68 g

內容如有更新，恕不另行通知。

您可至下列網址下載最新版本

<http://www.dji.com/snail>

DJI 是大疆創新的商標。

Copyright © 2016 大疆創新 版權所有

免責事項および警告

DJI™ Snail シリーズ製品 (以下「本製品」といいます) をご購入いただきありがとうございます。本書では、ユーザーの安全と法的権利と責任に関する情報を取り扱っています。本製品を使用することにより、この免責事項をよくお読みください。本製品を使用すると、この免責事項をすべて読み、これに同意したとみなされます。本製品は、ユーザーガイドに記載されているとおりに取り付けて使用してください。SZ DJI TECHNOLOGY CO., LTD. とその関連会社は、本製品が不適切な使用、取り付けまたは改造 (指定外のアクセサリーの使用などが含まれます) により、直接または間接的な原因で生じた物的損害または人的被害について、いかなる責任も負いません。

DJI は、SZ DJI TECHNOLOGY CO., LTD. (略して「DJI」) およびその関連会社の商標です。本書に記載されている製品、ブランドなどの名称は、その所有者である各社の商標または登録商標です。本製品および本書は、不許複製・禁無断転載を原則とする DJI の著作物のため、DJI から書面による事前承認または許諾を得ることなく、本製品または文書のいかなる部分も、いかなる方法によっても複製することは固く禁じられています。

この免責事項は複数の言語で提供されています。各言語版の内容に相違がある場合、中国にて購入された製品については中国語版の内容が優先され、他の地域にて購入された製品については英語版の内容が優先されます。

はじめに

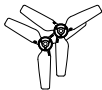
Snail 6048-3D プロペラおよび 5048 トリブレードプロペラは、Snail レース用の推進システムに対応しています。Snail 2305 レース用モーターに搭載する際は、固定のために別売の Snail プロペラアダプターが必要です。

部品

Snail 6048-3D プロペラの 1 組 (CW、CCW)、5048 トリブレードプロペラの 1 組 (CW、CCW) および Snail プロペラアダプターを、それぞれ DJI 公式ストア で入手してください。



6048-3D プロペラ



5048 トリブレードプロペラ

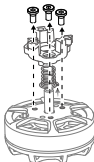


Snail プロペラアダプター

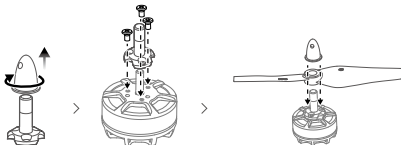
プロペラの組み立て

必要な工具:M2 六角レンチと Snail プロペラアダプター

1. 2305 レース用モーターにクイックリリース・プロペラアダプターを固定しているネジを外してから、クイックリリース・プロペラアダプターおよびスプリング (ある場合) を取り外します。



2. Snail プロペラアダプターのキャップを取り外します。
3. 黒色のプロペラアダプターの穴を CW モーターの穴に合わせます。M2×4 ネジを挿入し、締め付けて固定します。赤色のプロペラアダプターの穴を CCW モーターの穴に合わせます。M2×4 ネジを挿入し、締め付けて固定します。
4. マークなしのプロペラを赤色のプロペラアダプターに取り付け、CW マーク付きのプロペラを黒色のプロペラアダプターに取り付けます。
5. 赤色のプロペラアダプターの軸で赤色のキャップを、黒色のプロペラアダプターの軸で黒色のキャップを回転させて、プロペラを固定します。



- 上図は、6048-3D プロペラの取り付け方法を例に説明しています。
- 6048-3D プロペラを取り付ける前に、DJI Assistant 2 で 3D モードを選択し、対応するファームウェアを更新してください。
- モーターに近づいたり、回転しているプロペラに触れたりしないでください。
- 異なる種類のプロペラを混ぜて使用しないでください。



- プロペラは摩耗しやすいので、ニーズに合ったプロペラを使用してください。
- 取り付け、取り外しの際は、ネジのお取り扱いにご注意ください。
- 詳細については、DJI Snail レース用推進システムのユーザーマニュアルを参照してください。

仕様

プロペラ	直径 × ネジピッチ	重量 (プロペラ単体)
6048-3D プロペラ	15.24×12.19cm	4.10g
5048 プロペラ	12.70×12.19cm	5.68g

本内容は変更されることがあります。

最新版は下記よりダウンロードしてください

<http://www.dji.com/snail>

DJI は DJI の商標です。

Copyright © 2016 DJI All Rights Reserved.

고지 사항 및 경고

DJI™ Snail 제품군을 구매해 주셔서 감사합니다. (본 장치는 이후 “제품”으로 언급됩니다.) 본 문서의 정보는 사용자의 안전은 물론 법적 권리 및 책임에 영향을 미칩니다. 본 제품을 사용하기 전에 본 문서의 고지 사항을 주의 깊게 읽어 주십시오. 본 제품을 사용하는 것은 이 고지 사항에 동의하고 모든 내용을 읽은 것으로 간주됩니다. 반드시 사용자 설명서에 따라 제품을 설치하고 사용하십시오. SZ DJI TECHNOLOGY CO., LTD.와 해당 자회사는 지정되지 않은 액세서리의 사용을 포함(단, 이에 국한되지 않음)하여 제품의 부적절한 사용, 설치 또는 개조로 인해 직접 또는 간접적으로 발생하는 손해 및 부상에 대해 어떠한 책임도 지지 않습니다.

DJI는 SZ DJI TECHNOLOGY CO., LTD. (약어로 “DJI”)와 해당 자회사의 상표입니다. 이 문서에 표시된 제품 이름, 브랜드 이름 등은 해당 소유자의 상표 또는 등록 상표입니다. DJI는 본 제품과 문서의 소유권과 함께 모든 권한을 보유합니다. 본 제품 또는 설명서의 어떤 부분도 DJI의 서면 허가 또는 동의 없이 어떤 형식으로도 재생산할 수 없습니다.

이 고지 사항은 다양한 언어로 제공됩니다. 서로 다른 버전 간에 차이점이 있을 경우, 중국에서 제품 구매 시 중국어 버전이 우선적으로 적용되며 기타 지역에서 제품 구매 시 영어 버전이 우선적으로 적용됩니다.

소개

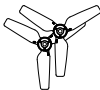
6048-3D 프로펠러 및 5048 트라이 블레이드 프로펠러는 Snail 레이스 추진 시스템과 호환됩니다. Snail 2305 경주용 모터에 장착 시, 추가 Snail 프로펠러 어댑터를 사용해 고정해야 합니다.

부품

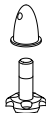
Snail 6048-3D 프로펠러 쌍(CW, CCW), 5048 트라이 블레이드 프로펠러 쌍(CW, CCW) 및 Snail 프로펠러 어댑터는 공식 DJI 스토어에서 별도로 구매할 수 있습니다.



6048-3D 프로펠러



5048 트라이 블레이드
프로펠러

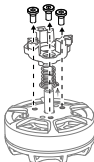


Snail 프로펠러 어댑터

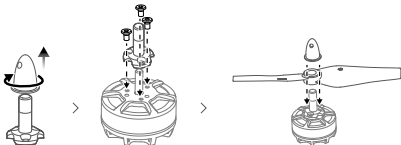
프로펠러 조립

필요한 도구: M2 육각 키 및 Snail 프로펠러 어댑터

1. 2305 레이싱 모터에서 퀵 릴리즈 프로펠러 어댑터를 고정하는 나사를 제거한 다음 퀵 릴리즈 프로펠러 어댑터와 스프링(있는 경우)을 제거합니다.



2. Snail 프로펠러 어댑터에서 캡을 제거합니다.
3. 검은색 프로펠러 어댑터의 구멍과 CW 모터의 구멍을 맞춥니다. M2×4 나사를 삽입하고 단단하게 조입니다. 빨간색 프로펠러 어댑터의 구멍과 CCW 모터의 구멍을 맞춥니다. M2×4 나사를 삽입하고 단단하게 조입니다.
4. 빨간색 프로펠러 어댑터에 표시되지 않은 프로펠러를 장착한 다음 CW로 표시된 프로펠러를 검은색 프로펠러 어댑터에 장착합니다.
5. 빨간색 프로펠러 어댑터 속에 있는 빨간색 캡과 검은색 프로펠러 어댑터 속에 있는 검은색 캡을 돌려 프로펠러를 고정시킵니다.



- 6048-3D 프로펠러 설치를 예로 사용합니다.
- 6048-3D 프로펠러를 장착하기 전에 DJI Assistant 2에서 3D Mode를 선택하고 해당 펌웨어를 업데이트하십시오.
- 모터에서 일정 거리를 두고 절대로 회전 중인 프로펠러를 만지지 마십시오.
- 프로펠러 유형을 혼합하지 마십시오.
- 용도에 맞는 적절한 프로펠러를 사용하십시오.(마모될 수 있음).
- 설치 및 제거 도중 나사를 잘 보관하십시오.
- 자세한 내용은 DJI Snail 레이싱 추진 시스템 사용자 매뉴얼을 참조하십시오.

사양

프로펠러	직경 × 나사산 피치	무게(프로펠러 하나)
6048-3D 프로펠러	15.24×12.19cm(6×4.8인치)	4.10g
5048 프로펠러	12.70×12.19cm(5×4.8인치)	5.68g

이 문서의 내용은 언제든지 변경될 수 있습니다.

최신 버전은 다음 웹 사이트에서 다운로드하십시오

<http://www.dji.com/snail>

DJI 은 DJI의 상표입니다.

Copyright © 2016 DJI All Rights Reserved.

Haftungsausschluss und Warnhinweis

Vielen Dank für Ihren Kauf eines Produkts der Serie DJI™ Snail (im Folgenden als „Produkt“ bezeichnet). Die hier enthaltenen Informationen betreffen Ihre persönliche Sicherheit sowie Ihre gesetzlichen Rechte und Verpflichtungen. Lesen Sie diesen Haftungsausschluss aufmerksam durch, bevor Sie dieses Produkt verwenden. Mit der Verwendung dieses Produkts bestätigen Sie, dass Sie diesen Haftungsausschluss vollständig gelesen haben und diesem zustimmen. Installieren und verwenden Sie dieses Produkt unter strikter Beachtung der Bedienungsanleitung. Die SZ DJI TECHNOLOGY CO., LTD., und ihre verbundenen Unternehmen übernehmen keine Haftung für Schäden oder Verletzungen, die direkt oder indirekt aus unsachgemäßer Nutzung, Montage oder Modifizierung dieses Produkts entstehen, einschließlich, jedoch nicht beschränkt auf, der Verwendung von nicht vorgesehenem Zubehör.

DJI ist eine Marke der SZ DJI TECHNOLOGY CO., LTD. (kurz DJI) und seiner verbundenen Unternehmen. Namen von Produkten, Marken, usw., die in diesem Dokument enthalten sind, sind Warenzeichen oder eingetragene Warenzeichen der jeweiligen Besitzer. Dieses Produkt und dieses Dokument sind urheberrechtlich geschütztes Eigentum von DJI und alle Rechte sind vorbehalten. Kein Teil dieses Produkts oder Dokuments darf in irgendeiner Form ohne die vorherige schriftliche Zustimmung oder Genehmigung durch DJI reproduziert werden.

Dieser Haftungsausschluss existiert in verschiedenen Sprachen. Im Falle von Abweichungen zwischen den verschiedenen Versionen ist die chinesische Version maßgeblich, wenn das fragliche Produkt in China erworben wurde, bzw. die englische Version, wenn das fragliche Produkt in anderen Regionen erworben wurde.

Einleitung

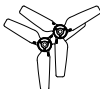
Propeller vom Typ Snail 6048-3D und Propeller mit drei Rotorblättern vom Typ 5048 sind mit dem Snail Rennantriebssystem kompatibel. Bei der Montage an Snail 2305 Rennmotoren ist zur Sicherung zusätzlich ein Snail Propelleradapter erforderlich.

Teile

Erwerben Sie ein paar Propeller vom Typ Snail 6048-3D (CW, CCW), ein Paar Propeller mit drei Rotorblättern vom Typ 5048 (CW, CCW) und einen Snail Propelleradapter separat in einem offiziellen DJI Store.



6048-3D-Propeller



5048 Propeller mit drei Rotorblättern

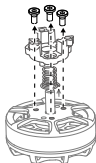


Snail Propelleradapter

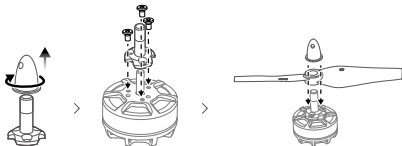
Zusammenbauen der Propeller

Benötigte Werkzeuge: M2-Innensechskantschlüssel und Snail Propelleradapter

1. Entfernen Sie die Schrauben, mit denen der Schnellverschluss-Propelleradapter an den Rennmotoren vom Typ 2305 befestigt ist, und entfernen Sie anschließend den Schnellverschluss-Propelleradapter sowie die Feder, falls vorhanden.



2. Entfernen Sie die Kappe am Snail Propelleradapter.
3. Richten Sie die Löcher des schwarzen Propelleradapters auf die Bohrungen an den CW-Motoren aus. Setzen Sie die M2x4-Schrauben ein, und ziehen Sie sie fest. Richten Sie die Löcher des roten Propelleradapters auf die Bohrungen an den CCW-Motoren aus. Setzen Sie die M2x4-Schrauben ein, und ziehen Sie sie fest.
4. Montieren Sie die nicht markierten Propeller auf den roten Propelleradapter, und montieren Sie die mit CW markierten Propeller auf den schwarzen Propelleradapter.
5. Sichern Sie die Propeller, indem Sie die rote Kappe auf die Achsen des roten Propelleradapters und die schwarze Kappe auf die Achsen des schwarzen Propelleradapters drehen.





- Als Beispiel dargestellt ist die Montage von 6048-3D-Propellern.
- Wählen Sie vor der Montage der 6048-3D-Propeller den 3D-Modus in DJI Assistant 2 aus, und aktualisieren Sie die entsprechende Firmware.
- Halten Sie ausreichend Abstand zu den Motoren und berühren Sie NIEMALS rotierende Propeller.
- Verwenden Sie AUSSCHLIESSLICH Propeller des gleichen Typs.
- Verwenden Sie Propeller, die für Ihre Anforderungen geeignet sind, da sie ansonsten schnell verschleifen können.
- Achten Sie bei Montage und Ausbau auf die Schrauben.
- Nähere Informationen finden Sie in der Bedienungsanleitung des DJI Snail Rennantriebssystems.

Technische Daten

Propeller	Durchmesser x Gewindesteigung	Gewicht (einzelner Propeller)
6048-3D-Propeller	15,24 x 12,19 cm	4,10 g
5048-Propeller	12,70 x 12,19 cm	5,68 g

Änderungen vorbehalten.

Die aktuelle Fassung finden Sie unter
<http://www.dji.com/snail>

DJI ist eine Marke von DJI.

Copyright © 2016 DJI Alle Rechte vorbehalten

Renuncia de responsabilidad y advertencia

Gracias por adquirir este producto de la serie DJI™ Snail (en lo sucesivo denominado el "producto"). La información incluida en este documento afecta a su seguridad, y a sus derechos y responsabilidades legales. Lea esta renuncia de responsabilidad detenidamente antes de usar este producto. Al utilizar este producto, manifiesta su conformidad con esta cláusula de renuncia de responsabilidad y confirma que la ha leído completamente. Instale y utilice este producto en estricta conformidad con las instrucciones de la Guía del usuario. SZ DJI TECHNOLOGY CO., LTD. y sus empresas filiales no asumen ninguna responsabilidad por daños o lesiones causados directa o indirectamente por un uso, instalación o modificación deficiente del producto, incluido el uso de accesorios no designados.

DJI es una marca comercial de SZ DJI TECHNOLOGY CO., LTD. (abreviada como "DJI") y sus empresas afiliadas. Los nombres de productos, marcas, etc., que aparecen en este documento son marcas comerciales o marcas comerciales registradas de sus respectivas empresas propietarias. Este producto y el documento están protegidos por los derechos de autor de DJI con todos los derechos reservados. No se permite la reproducción total ni parcial de este documento o producto en forma alguna sin el consentimiento previo por escrito o la autorización de DJI.

Esta renuncia se proporciona en diversos idiomas. En el caso de que haya divergencias entre las diferentes versiones, prevalecerá la versión en chino simplificado si el producto en cuestión se ha comprado en China. La versión inglesa prevalecerá si el producto en cuestión se ha adquirido en cualquier otra región.

Introducción

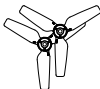
Las Hélices Snail 6048-3D y las Hélices de Tres Palas 5048 son compatibles con el Sistema de Propulsión para Carreras DJI Snail. Cuando se monta en el Motor de Carreras Snail 2305s, se necesita adicionalmente el Adaptador de Hélice Snail para una fijación segura.

Piezas

Adquiera por separado el par de Hélices Snail 6048-3D (CW, CCW), el par de Hélices de Tres Palas 5048 (CW, CCW) y el Adaptador de Hélice Snail en la tienda oficial de DJI.



Hélices 6048-3D



Hélices de Tres Palas 5048



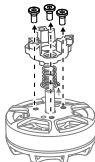
Adaptador de Hélice Snail

ES

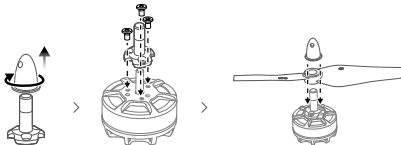
Instalación de las hélices

Herramientas necesarias: Una llave hexagonal M2 y un Adaptador de Hélice Snail

1. Retire los tornillos fijando el Adaptador de Hélice de Liberación Rápida en los Motores de Carreras 2305; a continuación, retire el Adaptador de Hélice de Liberación Rápida y el muelle, en caso de haberlos.



2. Retire el tapón del Adaptador de Hélice Snail.
3. Alinee los orificios del adaptador de hélice negro con los orificios de los motores CW. Introduzca los tornillos M2×4 y apriételos para fijarlos. Alinee los orificios del adaptador de hélice rojo con los orificios de los motores CCW. Introduzca los tornillos M2×4 y apriételos para fijarlos.
4. Instale las hélices sin marca en el adaptador de hélice rojo, y las hélices con la marca CW en el adaptador de hélice negro.
5. Fije las hélices girando el tapón rojo sobre los ejes del adaptador de hélice rojo y girando el tapón negro sobre los ejes del adaptador de hélice negro.



- Como ejemplo, se muestra la instalación de las Hélices 6048-3D.
- Antes de instalar las Hélices 6048-3D, seleccione el modo 3D en DJI Assistant 2 y actualice el firmware correspondiente.
- Manténgase lejos de los motores, y NO los toque cuando estén girando.
- NO mezcle hélices de distintos tipos.



- Utilice sólo hélices adecuadas para sus necesidades, ya que pueden desgastarse fácilmente.
- Lleve cuenta de los tornillos durante los procesos de instalación y desmontaje.
- Consulte el Manual del usuario del Sistema de Propulsión para Carreras DJI Snail para obtener más información.

Especificaciones

Hélices	Diámetro x Paso de rosca	Peso (cada hélice)
Hélices 6048-3D	15,24x12,19 cm (6x4,8 pulg.)	4,10 g
Hélices 5048	12,70x12,19 cm (5x4,8 pulg.)	5,68 g

Contenido sujeto a cambios.

Descargue la última versión en
<http://www.dji.com/snail>

DJI es una marca comercial de DJI.

Copyright © 2016 DJI Todos los Derechos Reservados.

Clause d'exclusion de responsabilité et mise en garde

Merci d'avoir acheté un produit de la série DJI™ Snail (ci-après dénommé le « produit »). Les informations contenues dans ce document affectent votre sécurité, vos droits et vos obligations. Lisez attentivement la présente clause d'exclusion de responsabilité avant d'utiliser ce produit. En utilisant ce produit, vous acceptez la présente clause d'exclusion de responsabilité et confirmez l'avoir lue dans son intégralité. Installez et utilisez ce produit conformément au guide de l'utilisateur. SZ DJI TECHNOLOGY CO., LTD. et ses sociétés affiliées déclinent toute responsabilité en cas de dommage ou de blessure causé(e) directement ou indirectement par l'utilisation, l'installation ou la modification incorrecte de ce produit, y compris mais sans s'y limiter, l'utilisation d'accessoires non autorisés.

DJI est une marque commerciale de SZ DJI TECHNOLOGY CO., LTD. (abrégiée en « DJI ») et de ses sociétés affiliées. Les noms de produits, de marques, etc., apparaissant dans le présent document sont des marques commerciales ou des marques déposées de leurs détenteurs respectifs. Ce produit et le présent document sont la propriété de DJI, tous droits réservés. Aucune partie de ce produit ou du présent document ne peut être reproduite sous quelque forme que ce soit sans l'autorisation ou le consentement écrit préalable de DJI.

La présente clause d'exclusion de responsabilité est traduite dans plusieurs langues. En cas de divergence entre les différentes versions, la version chinoise prévaudra si le produit concerné a été acheté en Chine et la version anglaise prévaudra si le produit concerné a été acheté dans toute autre région.

Introduction

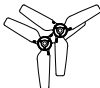
Les hélices 6048-3D et les hélices 5048 Tri-Blade sont compatibles avec le système de propulsion Snail Racing. Un adaptateur d'hélice Snail est nécessaire pour installer les hélices sur les moteurs Snail 2305 Racing.

Éléments

Vous pouvez acheter séparément les paires d'hélices 6048-3D (CW, CCW), les paires d'hélices 5048 Tri-Blade (CW, CCW) et l'adaptateur d'hélice Snail dans la boutique officielle DJI.



Hélices 6048-3D



Hélices 5048 Tri-Blade

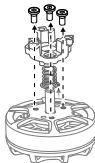


Adaptateur d'hélice Snail

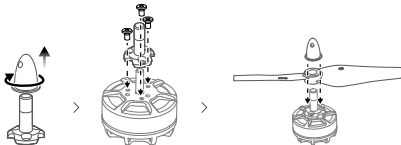
Installation des hélices

Outils nécessaires : clé hexagonale M2 et adaptateur d'hélice Snail

1. Retirez les vis de l'adaptateur d'hélice à démontage rapide sur les moteurs 2305 Racing, puis retirez l'adaptateur d'hélice à démontage rapide (et le ressort si nécessaire).



2. Retirez le cache de l'adaptateur d'hélice Snail.
3. Alignez les trous de l'adaptateur d'hélice noir et les trous des moteurs CW. Insérez les vis M2x4 et serrez-les fermement. Alignez les trous de l'adaptateur d'hélice rouge et les trous des moteurs CCW. Insérez les vis M2x4 et serrez-les fermement.
4. Installez les hélices non-marquées sur l'adaptateur d'hélice rouge, puis installez les hélices marquées CW sur l'adaptateur d'hélice noir.
5. Fixez les hélices en faisant tourner le cache rouge sur les axes de l'adaptateur d'hélice rouge et le cache noir sur les axes de l'adaptateur d'hélice noir.



- Exemple d'installation des hélices 6048-3D.
- Avant d'installer des hélices 6048-3D, sélectionnez le mode 3D dans DJI Assistant 2 et mettez à jour le micrologiciel correspondant.
- Tenez-vous à l'écart des moteurs et **NE TOUCHEZ PAS** les hélices lorsqu'elles tournent.
- **NE MÉLANGEZ PAS** les types d'hélices.



- Utilisez des hélices adaptées à vos besoins pour éviter une usure trop rapide.
- Prenez garde de ne pas égarer les vis lors de l'installation et du démontage.
- Pour en savoir plus, consultez le manuel de l'utilisateur du système de propulsion DJI Snail Racing.

Caractéristiques techniques

Hélices	Diamètre x Pas du filetage	Poids (une hélice)
Hélices 6048-3D	15,24 x 12,19 cm (6 x 4,8 pouces)	4,10 g
Hélices 5048	12,7 x 12,19 cm (5 x 4,8 pouces)	5,68 g

Contenu sujet à modifications.

Téléchargez la dernière version à l'adresse
<http://www.dji.com/snail>

DJI est une marque commerciale de DJI.
Copyright © 2016 DJI Tous droits réservés.

DJI Support
DJI 技术支持
DJI 技術支援
DJI サポート
DJI 고객지원
DJI Support
Servicio de asistencia de DJI
Service client DJI

<http://www.dji.com/support>



If you have any questions about this document, please contact DJI by sending a message to **DocSupport@dji.com**.

如果您对说明书有任何疑问或建议，请通过以下电子邮箱联系我们：**DocSupport@dji.com**。

Printed in China.
中国印制